

2511 | Mise en sécurité du restaurant universitaire et divers travaux d'aménagement dans le bâtiment principal et le CHUVAC

1 Avenue Bourgelat, 69280  
MARCY-L'ETOILE

## Sommaire\_Plans projet | PRO

- B12.01 Corps central\_Plan RDC\_Bâtiment principal\_Projet
- B12.02 Corps central\_Plan R+1\_Bâtiment principal\_Projet
- B12.03 Corps central\_Plan R+3\_Bâtiment principal\_Projet
- B12.04 Aile 1\_Plan R+1 et Aile 2\_Plan R+3\_Bâtiment principal\_Projet
- B12.05 Aile 1\_Plan R+2 et R+3\_Bâtiment principal\_Projet
- B12.06 Aile 4\_Plan R+2\_Bâtiment principal\_Projet
- B12.07 Aile 5\_Plan R+2 et R+3\_Bâtiment principal\_Projet
- B12.08 Restaurant universitaire\_Plan RDC\_Projet



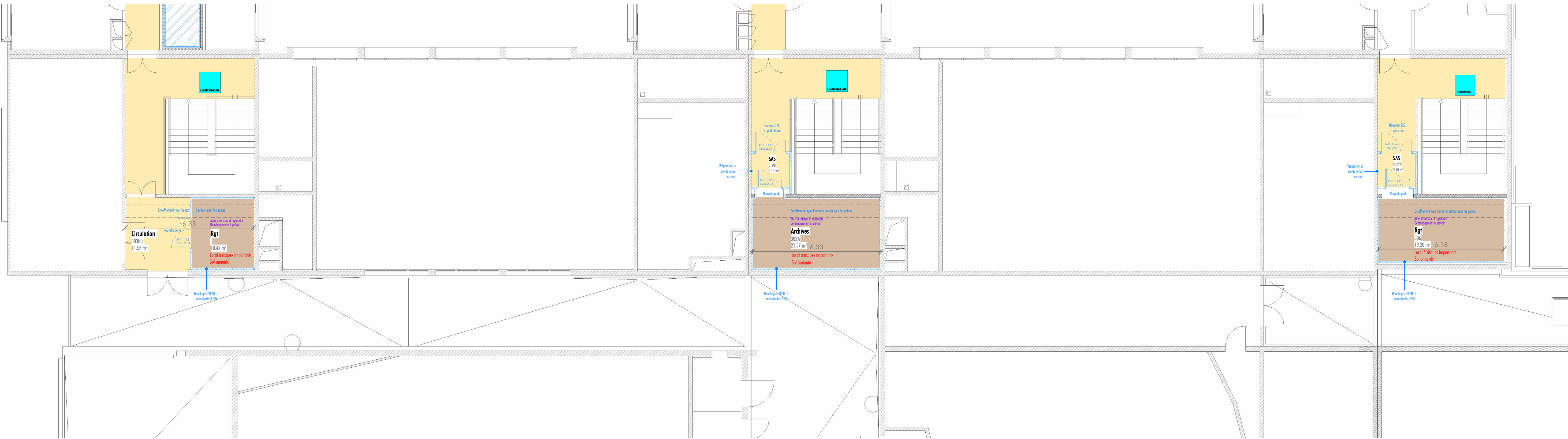
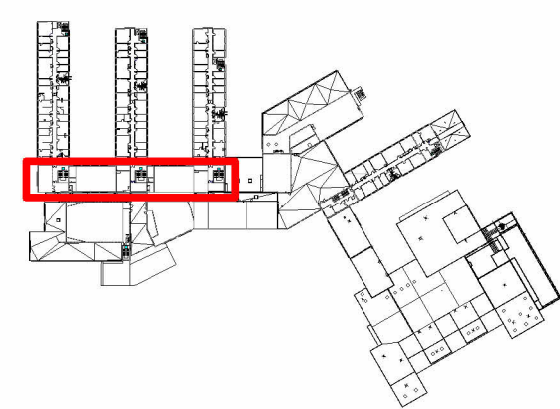








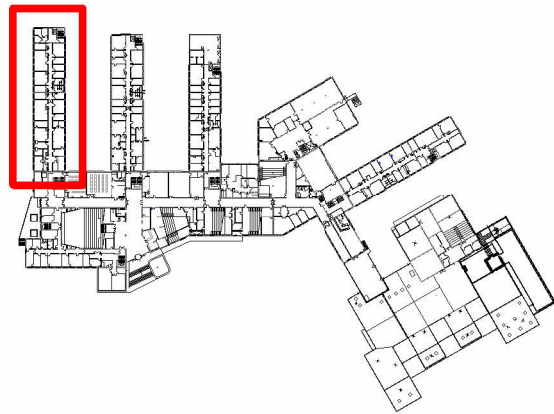




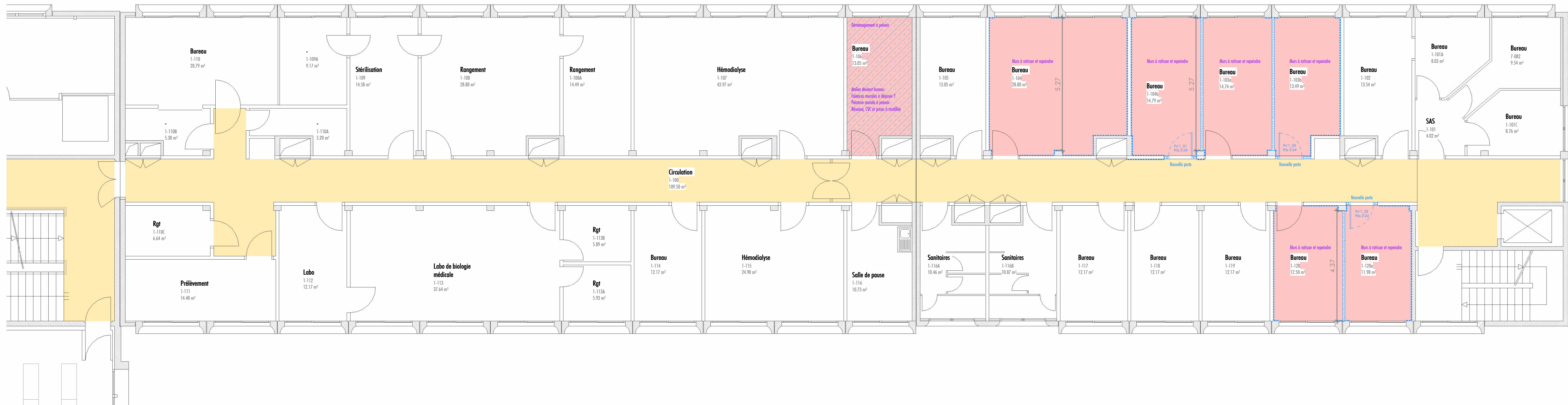
- Légende des actions**
- Éléments à créer
  - Nouveau sol résine
  - Nouveau sol souple
  - Nouveau sol chambre froide
  - Refaïtage et peinture
- Légende des services**
- Circulation
  - Locaux techniques



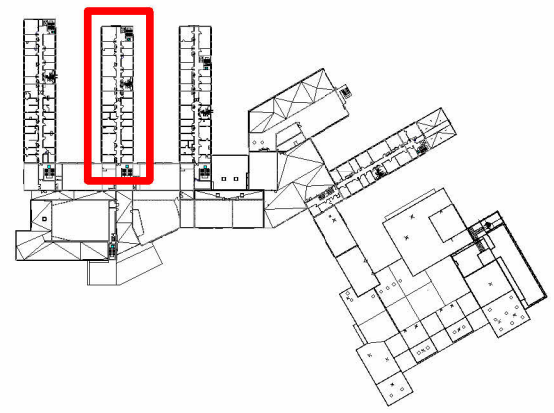
1 | Plan de repérage\_R+1  
1:3000



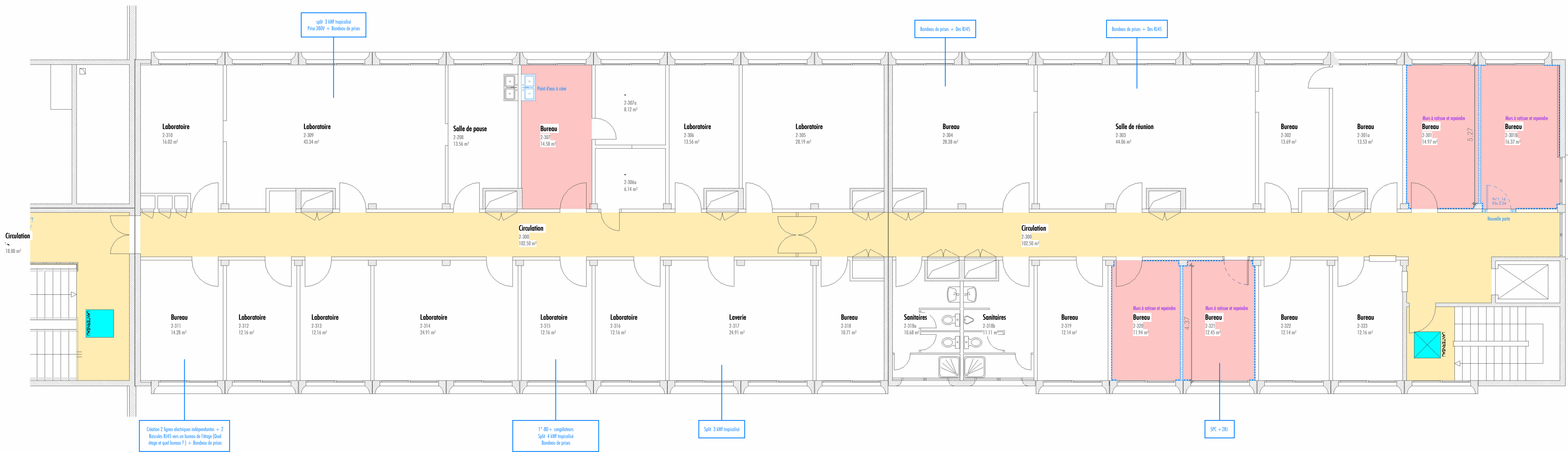
2 | Plan Aile 1\_Plan R+1\_Bâtiment principal\_Projet  
1:100



3 | Plan de repérage\_R+3  
1:3000



4 | Plan Aile 2\_Plan R+3\_Bâtiment principal\_Projet  
1:100



B12.04 | Aile 1\_Plan R+1 et Aile 2\_Plan R+3\_Bâtiment principal\_Projet

LIEU | 1 Avenue Bourgelat, 69280 MARCY-LETOILE  
PHASE | PRO

Mise en sécurité du restaurant universitaire et divers travaux d'aménagement dans le bâtiment principal et le CHUVAC

DATE | 20/11/2025

ECH. | Comme indiqué

INDICE

FORMAT | A1



[illegible][illegible]

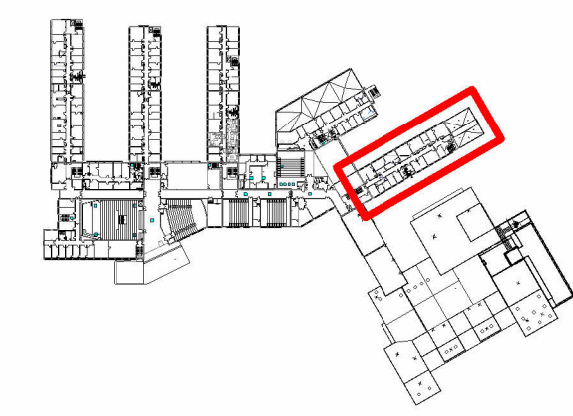
PM : Rince-oeils à prévoir dans les nouveaux éviers.



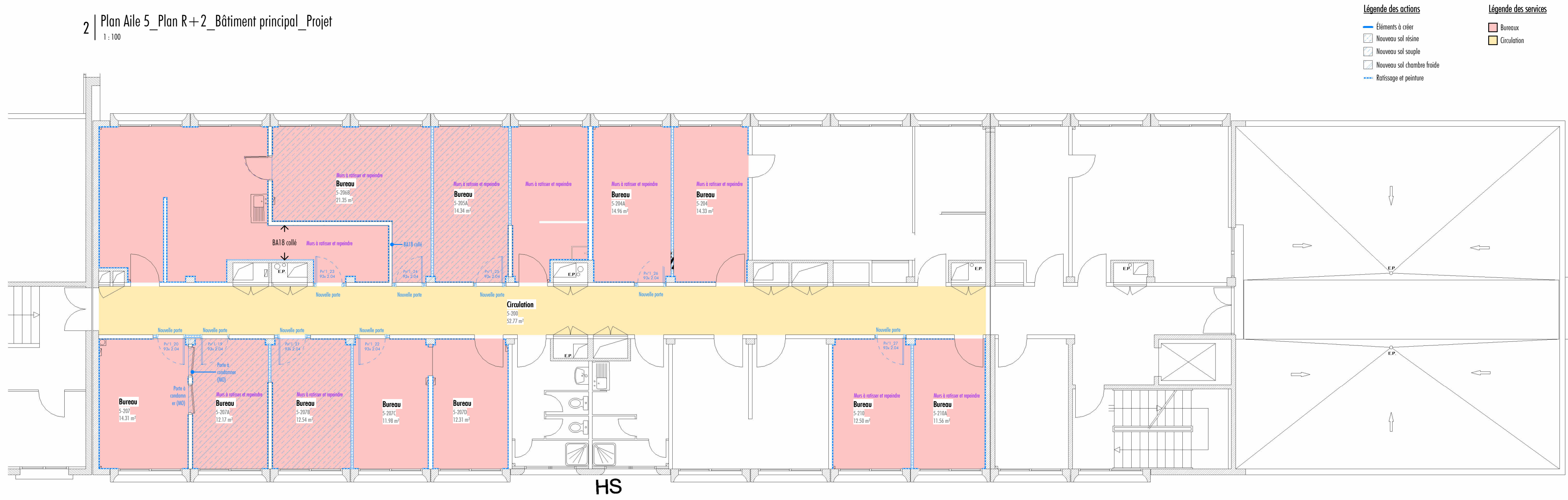




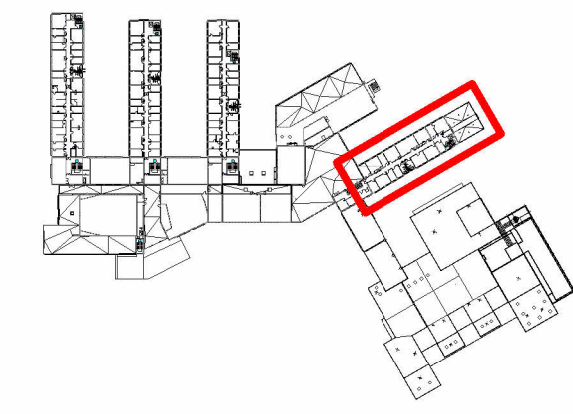
1 | Plan de repérage\_R+2  
1 : 3000



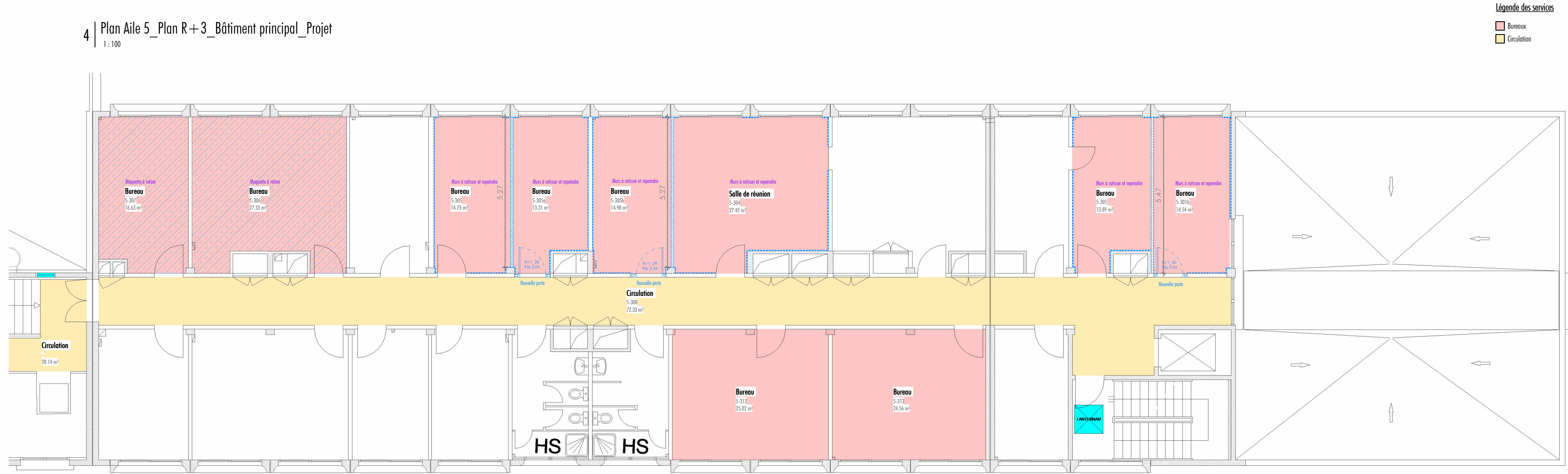
2 | Plan Aile 5\_Plan R+2\_Bâtiment principal\_Projet  
1 : 100



3 | Plan de repérage\_R+3  
1 : 3000



4 | Plan Aile 5\_Plan R+3\_Bâtiment principal\_Projet  
1 : 100



**B12.07 | Aile 5\_Plan R+2 et R+3\_Bâtiment principal\_Projet**

**PROJET** |

**LIEU** | 1 Avenue Bourgelat, 69280 MARCY-LETOILE

**PHASE** | PRO

Mise en sécurité du restaurant universitaire et divers travaux d'aménagement dans le bâtiment principal et le CHUVAC

**DATE** | 20/11/2025

**ECH.** | Comme indiqué

**INDICE**

**FORMAT** | A1



